



Direzione Parchi, Territorio, Ambiente, Energia
Servizio Tutela e Valorizzazione del Paesaggio
e Valutazioni Ambientali

PIANO PAESAGGISTICO

D.Lgs 42 del 22 gennaio 2004 e succ. mod.
Artt. 142, 143

ECOSFERA s.p.a.
Viale Castrense, 8 - 00182 Roma
Tel: +39 06706081
Fax: +39 0670608400

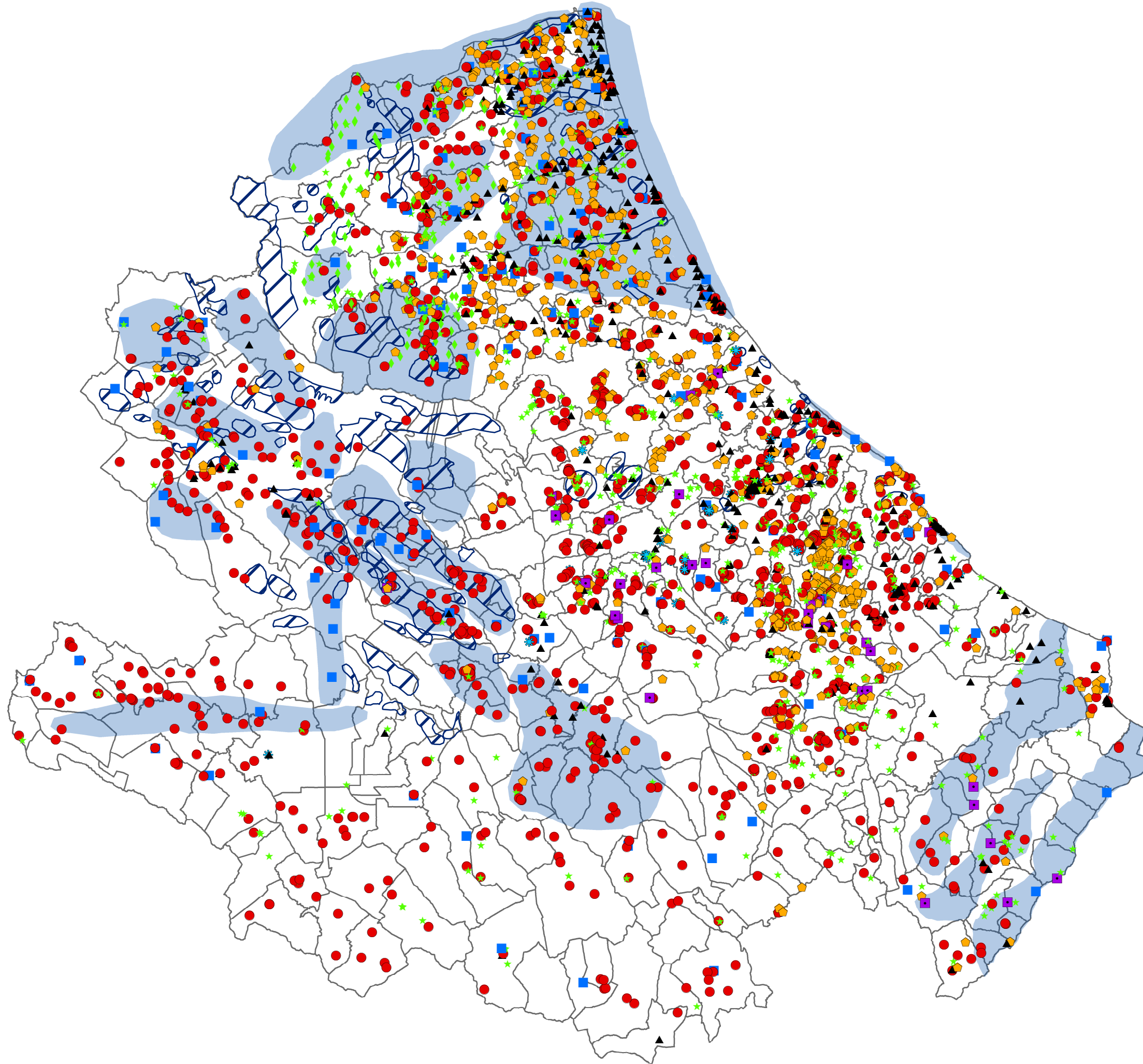


FIG.

**INVENTARIO DEI BENI
AMBIENTALI E STORICI
DELLA REGIONE ABRUZZO**

46 V 2

LEGENDA:

□ Confine comunale

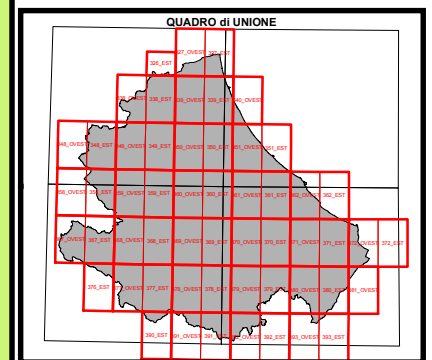
Inventario BBAASS

- Architettura religiosa
- Architettura fortificata
- ▲ Architettura civile
- ⬠ Architettura rurale
- ★ Architettura paleoindustriale
- ◆ Centri urbani con nuclei abbandonati
- ✱ Elementi ambientali con parchi urbani e rurali
- Sistemi di relazione
- Non classificati

▨ Sistemi storici paesaggio agrario

■ Sistemi difensivi

Fonte: Regione Abruzzo
(Servizio territorio/Urbanistica)



1:500.000

0 2.500 5.000 10.000 metri
Sistema proiettivo Gauss-Boaga, ED 50